

**bastille**

**La  
transformation  
n'est plus une option**

Nos engagements  
et actions RSE

# Une agence engagée par définition

**Bastille** est née de la volonté de contribuer activement à la **transformation des territoires et à l'intérêt général**.

La **Responsabilité Sociale des Entreprises** - enjeu majeur de cette transformation - est donc elle-même au cœur de notre projet : dynamisme des territoires partout en France, amélioration du cadre de vie, maîtrise de l'impact environnemental, bien-être au travail et épanouissement des collaborateurs, dialogue avec les parties prenantes. Autant de sujets autour desquels nous avons mis en place des réflexions et actions concrètes et une démarche d'amélioration continue.

**Labellisée LUCIE 26000 depuis 2023**, l'agence Bastille inscrit sa démarche dans le cadre de la norme internationale ISO 26000.

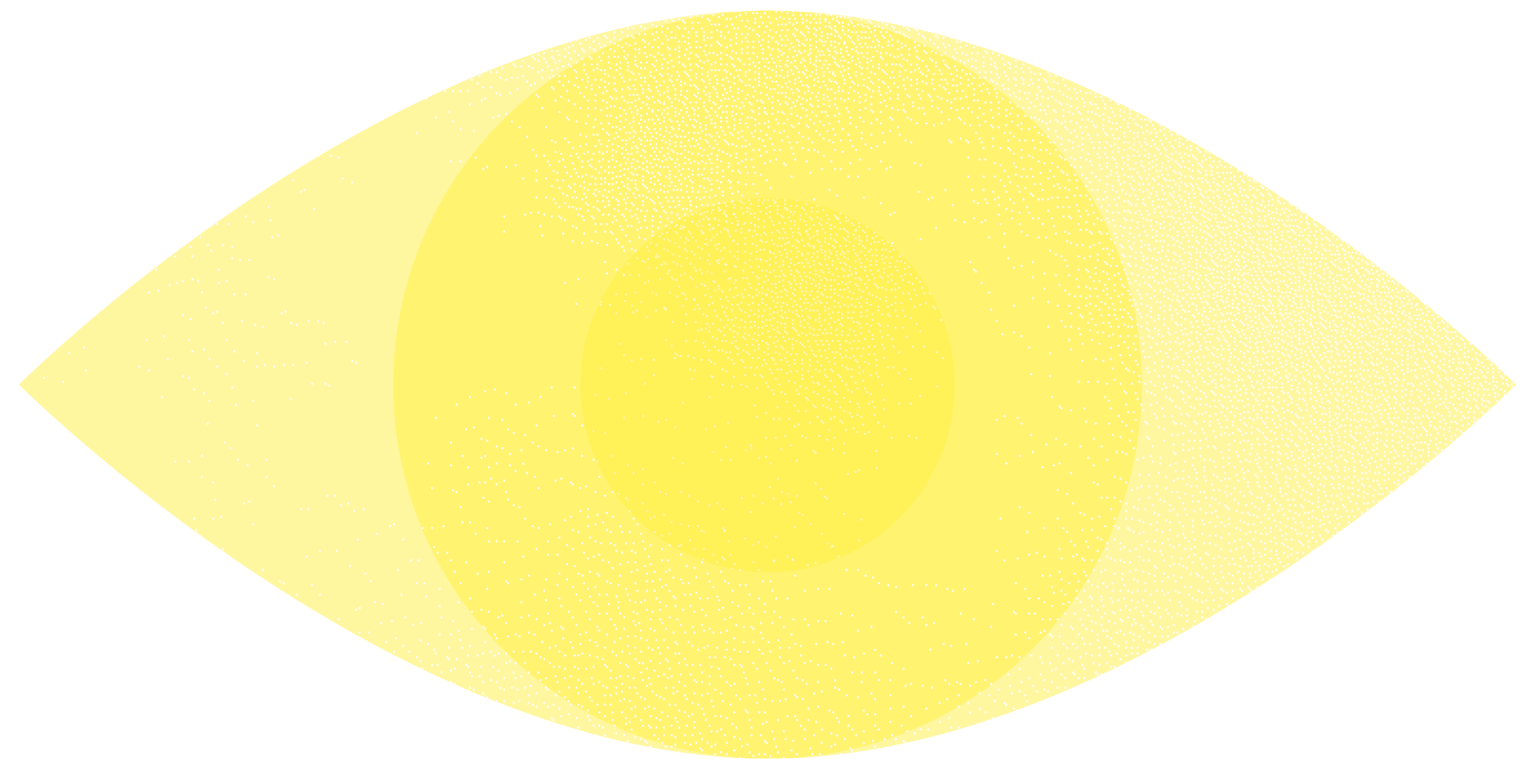


Cette distinction démontre notre engagement dans une démarche de respect de toutes nos parties prenantes (clients, collaborateurs, fournisseurs, partenaires...), et de contribution active et mesurable à un développement durable, responsable et éthique - pour notre secteur comme pour les territoires dans lesquels nous agissons. Elle traduit aussi notre attention aux attentes de la société qui nous entoure, et de la planète qui nous accueille.

Nous sommes aujourd'hui engagés dans le second cycle de cette labellisation, qui implique un renforcement de nos engagements et de notre méthode de suivi.

**Ce livret présente nos objectifs RSE, puis l'ensemble des actions que nous mettons en œuvre, ce que cela produit, et ce qui en prouve l'impact positif.**

# Une stratégie RSE qui nous ressemble.



# I. Développement des territoires et intérêt général

**Nous voulons contribuer à renforcer l'image, l'impact et la pérennité de projets qui valorisent le bien commun et engagent citoyens, entreprises et habitants.**

Ce qui nous passionne et nous mobilise au quotidien ?

**Tout ce qui contribue à l'épanouissement des territoires, partout en France** : dynamisation des centres-villes, développement des territoires ruraux, accès au logement, transformation environnementale, transformation des usages, sensibilisation et simplification de l'accès aux dispositifs de solidarité, développement des mobilités douces ou partagées, gestion des risques climatiques et des ressources naturelles...

## Ce que cela implique :

- **Pour nos clients** : des dispositifs utiles, compréhensibles et orientés impact, qui renforcent la confiance et l'engagement; une compréhension fine des enjeux d'intérêt général et de la relation à leurs publics.
- **Pour nos équipes** : une exigence de justesse, de clarté et de responsabilité dans les messages et les preuves; un regard objectif et complet sur les territoires Français et leur diversité.
- **Pour nos partenaires** : une collaboration au plus près du terrain et des enjeux locaux, dès que cela est pertinent.
- **Pour l'écosystème** : contribuer à des transformations concrètes, en cohérence avec les transitions des territoires.

## Quelques repères :

1. **100% de nos clients contribuent à des mission d'intérêt général** : collectivités, associations, fondations, délégataires de services et entreprises.
2. **50% de notre activité est consacrée au développement des territoires**, et nous accompagnons plus de 50 collectivités et acteurs territoriaux chaque année.
3. **10 à 20% de l'activité porte sur des acteurs caritatifs, solidarités et ONG.**
4. **80% de clients relèvent des marchés publics.**

## 2. Respect, accompagnement et épanouissement des collaborateurs

**Nous voulons une agence exigeante avec elle-même, respectueuse des individus et robuste** : une organisation du travail qui protège, fait progresser, permet de tenir dans le temps et accompagne les collaborateurs dans les moments-clé de la vie (congrés maternité, mobilité géographique, évolution et formation).

### Ce que cela implique :

- **Pour nos clients** : une équipe stable, engagée, solidaire et capable de tenir l'exigence sur la durée.
- **Pour nos équipes** : un cadre de travail clair, des parcours de progression et une attention aux équilibres pro-perso.
- **Pour nos partenaires** : des relations de travail fiables, respectueuses et structurées.
- **Pour l'écosystème** : une façon de travailler soutenable dans notre secteur, économiquement viable et humainement juste.

### Quelques repères :

1. **90% des contrats sont des CDI** à temps plein.
2. **45% des effectifs ont bénéficié d'une évolution de poste.**
3. **Le programme Bastille Academy** accompagne des parcours de formation dédiés à chaque collaborateur et une démarche de transmission interne des savoirs
4. **Télétravail jusqu'à 3 jours par semaine** et repos compensateur de **21 jours RTT / an.**
5. **94% de l'équipe recommanderait de travailler ici !** (Etude Occurrence)

# 3. Engagement pour l'égalité des droits et la solidarité

**Nous mobilisons tous les moyens matériels et immatériels de notre organisation pour mettre en mouvement notre volonté d'égalité, de solidarité et d'impact positif sur le monde qui nous entoure.**

Nous restons une organisation modeste et nous sommes conscients des limites de notre action et de nos moyens. **Pourtant, nous avons la conviction qu'on peut déjà en faire beaucoup** : en adoptant des pratiques inclusives, transparentes et ouvertes en interne, en offrant notre expertise et notre temps à des projets d'intérêt général qui en ont besoin, en investissant dans des projets de long terme.

## Ce que cela implique :

- **Pour nos clients** : des prises de parole responsables, attentives aux publics et à la non-stigmatisation.
- **Pour nos équipes** : une raison d'être au quotidien, des règles claires, des pratiques justes, et un cadre qui protège l'égalité de traitement.
- **Pour nos partenaires** : des choix d'achats et de collaborations cohérents avec l'inclusion et la solidarité.
- **Pour l'écosystème** : soutenir concrètement des acteurs d'intérêt général en mécénat de compétence ou en les finançant, au-delà des mots.

## Quelques repères :

1. **70% des salariés sont des salariéEs. Elles représentent, 60% du Comité de Direction.**
2. **Charte d'inclusivité et de non-discrimination à l'embauche.**
3. Chaque année, 25% de l'équipe contribue à des **projets en mécénat de compétences**. En ce moment : Association Vaincre les Maladies Lysosomales (recherche et handicap), Association Germen (alimentation et inclusion)
4. Chaque année, des **initiatives solidaires et collectives sont organisées** : course des Jonquilles, don de sang, boîtes de Noël solidaires
5. Depuis 2023, **Bastille est actionnaire de Team For The Planet** (fonds projets durables) et de **Melting Spot** (logements partagés solidaires)

## 4. Maîtrise des impacts et risques de nos activités

Nous cherchons à **réduire nos impacts de façon concrète et mesurable**, et à maîtriser les risques associés à notre activité. C'est une approche systémique qui concerne toute l'agence et l'ensemble de nos projets.

Cela recouvre trois dimensions complémentaires :

- **Sobriété et éco-conception** dans nos productions : intégrer l'éco-conception dans nos projets et y sensibiliser notre écosystème.
- **Réduction des impacts internes** : piloter et réduire l'impact carbone de nos activités, notamment les déplacements, et inciter nos équipes à faire évoluer leurs modes de consommation et de gestion des déchets.
- **Maîtrise des risques numériques** : intégrer les enjeux de cybersécurité et de protection des données personnelles dans nos pratiques et dans les projets.

### Ce que cela implique :

- Pour nos **clients** : des dispositifs plus sobres, plus robustes, et un niveau de maîtrise renforcé sur les risques (données, sécurité, continuité).
- Pour nos **équipes** : des réflexes, des arbitrages et une discipline partagée dans la production au quotidien.
- Pour nos **partenaires** : une chaîne de production plus responsable, avec des exigences explicites et des choix outillés.
- Pour l'**écosystème** : contribuer à élever le niveau de pratique du secteur sur la sobriété et la sécurité.

### Quelques repères :

1. 100% des projets abordent les enjeux d'éco-conception dès leur lancement
2. 100% des serveurs et sites localisés en Europe
3. Déchets triés : **95,2 kg (2023) ; 244,4 kg (2024) ; 285,5 kg (2025).**
4. 11 équipements confiés au réemploi en 2025 et 1/3 des équipements achetés en reconditionné.

# 5. Ouverture de la gouvernance et dialogue interne

Nous faisons de la **RSE un cadre de pilotage** : une démarche suivie, partagée, et co-construite avec l'équipe.

Cela se traduit par des **ateliers participatifs récurrents** (préfiguration 2020-2022, puis ateliers depuis 2023 1 à 2 fois par an), l'intégration des sujets RSE au CSE mensuel, un plan d'action mis à jour régulièrement, et le **dialogue** avec les parties prenantes.

## Ce que cela implique :

- Pour nos **clients** : une démarche pilotée, traçable, et facilement partageable dans les cadres AO.
- Pour nos **équipes** : un dialogue régulier, de la transparence et une capacité à faire évoluer l'agence collectivement.
- Pour nos **partenaires** : une relation claire, avec des engagements explicites et des points de suivi.
- Pour l'**écosystème** : contribuer à une culture de responsabilité et de preuve, plutôt qu'à des engagements déclaratifs.

## Quelques repères :

1. Ateliers RSE : **1 à 2 fois par an** depuis 2023
2. Plan d'action : **mise à jour début 2026.**
3. Comité RSE : **6** personnes dont le Président.
4. Budget RSE : **+50% par an** sur les 3 dernières années.
5. **Baromètre interne Risques Psycho Sociaux (RPS)** réalisé tous les 3 mois

# Une agence impliquée dans son secteur

L'innovation passe aussi par le partage d'expériences et les échanges. C'est pourquoi il est essentiel pour Bastille de rester connectée à son secteur, à travers son implication dans plusieurs associations professionnelles.



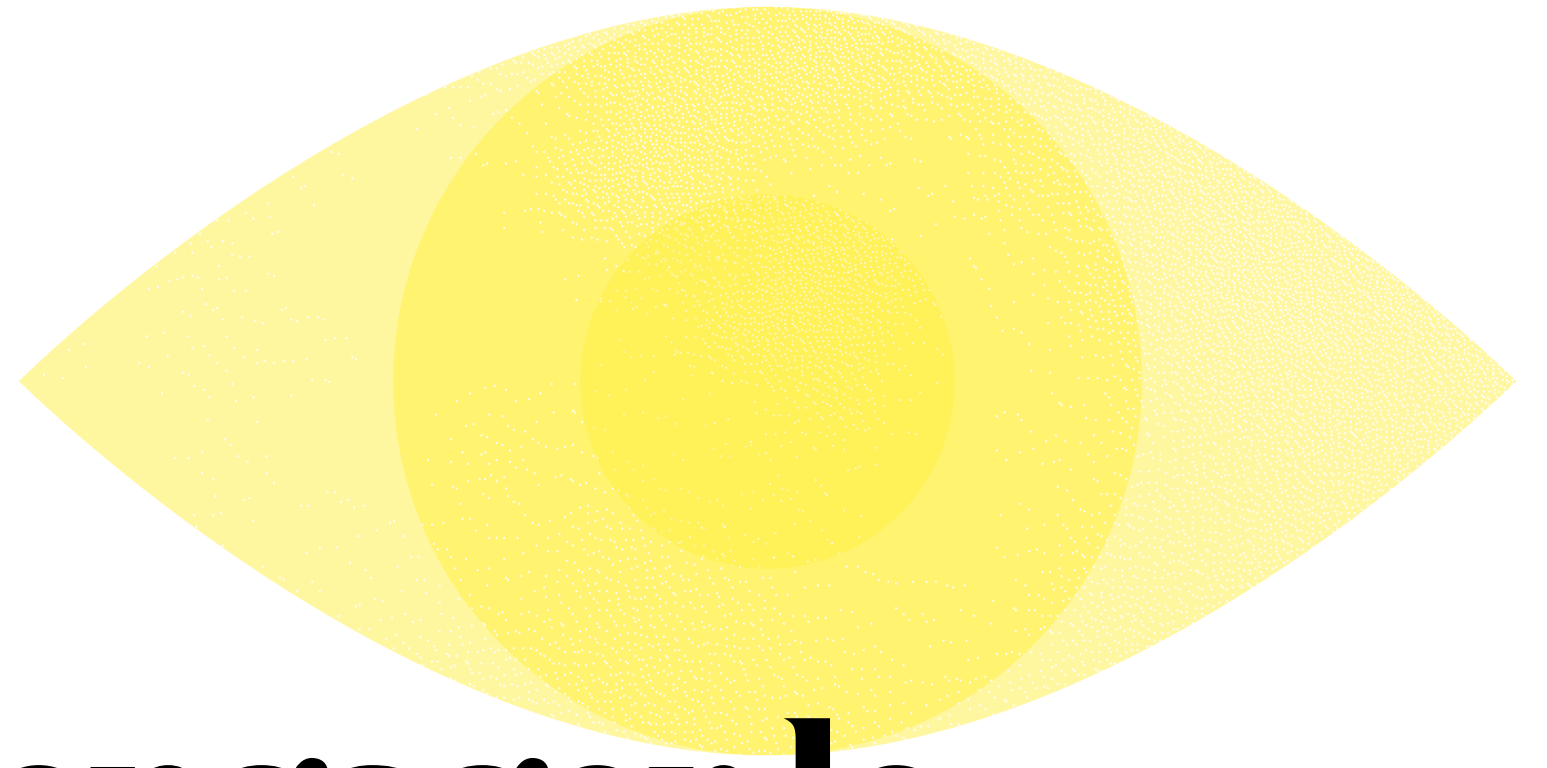
Cap'Com fédère, anime et accompagne le réseau des 25 000 professionnels de la communication publique et territoriale. L'association organise des formations et rencontres et est au centre d'une veille professionnelle reconnue. Bastille fait partie du comité de pilotage (Xavier de Fouchécour).



Association regroupant des responsables de communication des institutions, des collectivités et des entreprises publiques, Communication Publique agit auprès des décideurs pour faire de la communication une condition de réussite des politiques publiques. Éditrice de la revue "PAROLE PUBLIQUE", elle propose régulièrement des rencontres et des manifestations où se retrouvent les principaux acteurs de la communication publique.



Le rendez-vous annuel incontournable du marketing territorial en France et à l'étranger. Partage d'expériences et de bonnes pratiques, échanges sont au programme. En lien avec la Chaire Attractivité et Nouveau Marketing Territorial de l'IMPGT Aix en Provence où nous sommes par ailleurs formateurs.



**Prêt(e)s à engager le  
changement ?**

# bastille

---

**Contact**

Etienne Vicard, Président, Fondateur

[ev@agencebastille.com](mailto:ev@agencebastille.com) – 01 53 38 64 54

[www.agencebastille.com](http://www.agencebastille.com)